



# 深圳市跨尺度制造力学重点实验室

Key Laboratory of Cross-scale Manufacturing Mechanics

# 南方科技大学创新智造研究院

SUSTech Institute for Manufacturing Innovation Shenzhen

# 安全管理规章制度 (暂行)

SAFETY MANAGEMENT RULES AND REGULATIONS (TEMPORARY)

按照国家实验室安全等级和危险性的相关规定和《南方科技大学实验室安全管理制度汇编》最新版本执行管理。

PERFORM MANAGEMENT IN ACCORDANCE WITH THE RELEVANT REGULATIONS OF THE NATIONAL LABORATORY SAFETY LEVEL AND HAZARD AND THE LATEST VERSION OF THE "COMPILATION OF LABORATORY SAFETY MANAGEMENT SYSTEM OF SOUTHERN UNIVERSITY OF SCIENCE AND TECHNOLOGY".

2021. 12

# 目 录

前 言.....	1
一、实验室安全管理制度 .....	1
二、管理员岗位职责 .....	3
三、实验室仪器设备使用流程 .....	4
四、仪器使用管理制度 .....	5
五、药品耗材等管理制度 .....	7
六、实验室卫生制度 .....	10
七、具体仪器操作步骤 .....	10
八、收费标准 .....	10

## 前 言

实验室是学院教学、科研的重要基地，实验室安全是保证实验室正常运行的基石。实验室安全管理贯彻“以人为本、安全第一、预防为主”的方针，坚持“谁使用谁负责”的原则，按照国家实验室安全等级和危险性的相关规定和《南方科技大学实验室安全管理制度汇编》最新版本执行管理，适用于深圳市跨尺度制造力学重点实验室、南方科技大学创新智造研究院和章亮炽跨尺度制造力学实验室。

为进一步加强实验室安全工作，明确落实安全责任，保证实验室教学和科研的有效和有序发展，创造良好的实验室工作与学习环境，保障师生生命、财产安全，为此制定相应的安全守则以及各类仪器设备的安全操作规程等。

### 一、实验室安全管理制度

1. 严禁在冰箱、温箱、烘箱、微波炉、实验器皿内存放和加工私人食品。也不要茶杯、食具盛装药品，更不要用烧杯等当茶具使用。
2. 禁止在实验室吸烟、进餐、会客、喧哗，或作为学习娱乐场所，不得存放实验室外个人用品、仪器等。
3. 在实验室不准配戴隐形眼镜。需将长发扎起且在实验室期间不准

- 穿裙子、短裤、背心、高跟鞋、拖鞋等。
4. 处理化学药品时必须穿实验服且眼睛需有适当保护。
  5. 做实验要做好相关防护，比如：戴护目镜，手套等。
  6. 避免独自一人在实验室做危险实验。若须进行无人监督的实验，其实验装置对于防火、防爆、防水灾都须有相当的考虑，且让实验室灯开着，并在门上留下紧急处理时联络人电话及可能造成的灾害。
  7. 实验室用到的药品标样、溶液均须贴上标签，绝对不要在容器内装入与标签不相符的药品。所有物品摆放整齐、合理，并有固定位置，使用完要放回原位。
  8. 浓酸、烧碱具有强烈的腐蚀性，切勿溅到皮肤和衣服上，使用浓硝酸、盐酸、硫酸、高氯酸、氨水时，均应在通风橱或在通风情况下操作，如不小心溅到皮肤或眼内，应立即用水冲洗，然后用 5% 碳酸氢钠溶液（酸腐蚀时采用）或 5% 硼酸溶液（碱腐蚀时采用）冲洗，最后用水冲洗。
  9. 严禁用湿手去开启电闸和电器开关，凡漏电仪器不要使用，以免触电。
  10. 消防器材要放在明显位置，严禁将消防器材移作别用。
  11. 所有用到有机金属的实验均须在抽空柜内处理标本。
  12. 在粉尘的作业下工作必须戴上口罩，在有机溶剂或硫化氧的工作环境必须戴上防毒面具。
  13. 废弃的有害药品及器皿要放在指定的收集点，不可任意丢到垃圾

桶或下水道。

14. 各种器材严格遵守请领消耗记录，贵重仪器填写使用记录，药品、器材等不经批准不得擅自外借或转让，更不得私自拿出。
15. 实验完毕，即时清理现场和实验用具，对于有毒、有害、易燃、腐蚀的物品和废弃物应按有关要求执行，两手用清水肥皂洗净，必要时用消毒液泡手，然后用水冲洗，工作服应经常清洗，保持整洁，必要时高压消毒。
16. 实验人员离开实验室前，尤其节假日应认真检查卫生、水、电、气和正在使用的仪器设备，将仪器各部旋钮恢复到原位，关好门窗方可离去。
17. 实验人员应严格掌握，认真执行本室相关安全管理制度、仪器设备使用流程、药品管理、仪器使用管理制度等相关要求，严格执行安全操作规程。
18. 发生事故，必须按规定及时上报有关部门，重大事故要立即抢救，保护好现场。

## 二、管理员岗位职责

1. 管理人员应系统掌握检验方法和检验所依据的标准，了解检验过程。
2. 对所领用的精密贵重仪器要加强管理，经常检查。要熟悉实验室有关仪器，设备的功能、特点和操作方法。

3. 遵守实验室制度，配合学校加强对实验室的安全管理工作。
4. 加强仪器设备和器材的管理，保证帐物相符，如有损坏、丢失，必须上报设备负责人。对已超过规定使用年限、损坏严重无法修理的仪器、设备和失效药品，实验室统一上报，经批准后进行妥善处理，任何人不得擅自拆改拿用。
5. 管理人员要本着节约精神，严格控制实验中各类药品的使用量，不得随意浪费。
6. 一般常用的仪器和药品的领用由实验人员填写领用单，精密贵重仪器领用须设备负责人签字（组外人员严格按照收费标准及流程）。任何人不得将实验室任何物品转送他人，组外或校外其他人员借用仪器药品，须经负责人同意后，并办理借用手续。
7. 加强工作，确保人身安全，防止触电、中毒、爆炸等危险事故发生，下班时要认真检查各实验室门窗、水、电是否关好，发现有不安全因素要及时报告。
8. 管理员将定期对实验室电脑进行清理，如因用户没有及时备份各自数据造成的数据丢失由用户自行负责。

### 三、实验室仪器设备使用流程

**组内人员：**网上预约（提前 24 h）→审核→下载并填写使用申请表→培训合格→严格按照《操作指南》执行→使用完所有物品归位（精密仪器需经管理员检查合格），打扫卫生→登记，结束

- 注：没有严格按照设备使用流程操作的将停止其一周使用该仪器设备，第二次违反停止两周，以此类推。如因违反规定而造成仪器损坏、影响设备性能的使用者，由实验人员或其负责人负责。

组外人员：网上预约（提前 48 h）→审核→下载并填写使用申请表→培训（提前 24 h）→培训合格者进行网上缴费→严格按照《操作指南》执行→使用完所有物品归位（精密仪器需经管理员检查合格），打扫卫生→登记，结束

- 注：实验中使用的试剂耗材等易耗品需测试者自带。使用者必须严格遵守本组制定的相关规章制度和安全卫生制度，严格按操作规程使用仪器，如因违反上述规定而造成仪器损坏、影响设备性能的使用者，将视仪器的损坏程度，禁用本组所有仪器 1-2 个月，其所属课题组须承担维修费用。

SZKL·SIMI

#### 四、仪器使用管理制度

1. 实验室仪器安放合理，贵重仪器由专人保管（实验人员需经专人培训合格后方可使用），并备有操作指南、说明书及使用登记本。
2. 严禁在未获实验室允许或委托的情况下，私自与设备供应商商讨技术等问题，以避免造成管理和信息处理混乱。
3. 各仪器做到经常维护、保养和检查，精密仪器不得随意移动，

若有损坏不得私自拆动，应及时报告设备负责人并经管理员做好记录，负责人同意后联系相关人员维修。

4. 实验室所使用的仪器、容器应符合标准要求，保证准确可靠。
5. 易被潮湿空气、酸液或碱液等侵蚀而生锈的仪器，用后应及时擦洗干净，放通风干燥处保存。
6. 易老化变粘的橡胶制品应防止受热、光照或与有机溶剂接触，用后应洗净置于带盖容器或塑料袋中存放。
7. 各种仪器设备（冰箱、温箱，特殊设备除外），使用完毕后立即切断电源，旋钮复原归位，待仔细检查后方可离开。
8. 一切仪器设备未经设备负责人同意，不得外借，否则责任由借出人承担。使用要严格遵守【三、实验室仪器设备使用流程】，并且按登记本内容进行登记。
9. 仪器设备应保持清洁，使用完要规整原位。
10. 使用仪器时，应严格按操作规程进行，对违反操作规程和因保管不善致使仪器、器械损坏，要追究当事人责任。
11. 实验室所有仪器获得的实验结果和数据做好备份，使用设备专属 U 盘，禁止使用自带外置硬盘或 U 盘在操作电脑或服务电脑上直接拷贝配备数据。
12. 实验后请带走样品，实验室不负责保管，因不及时带走样品造成丢失等情况，均由测试者自负。

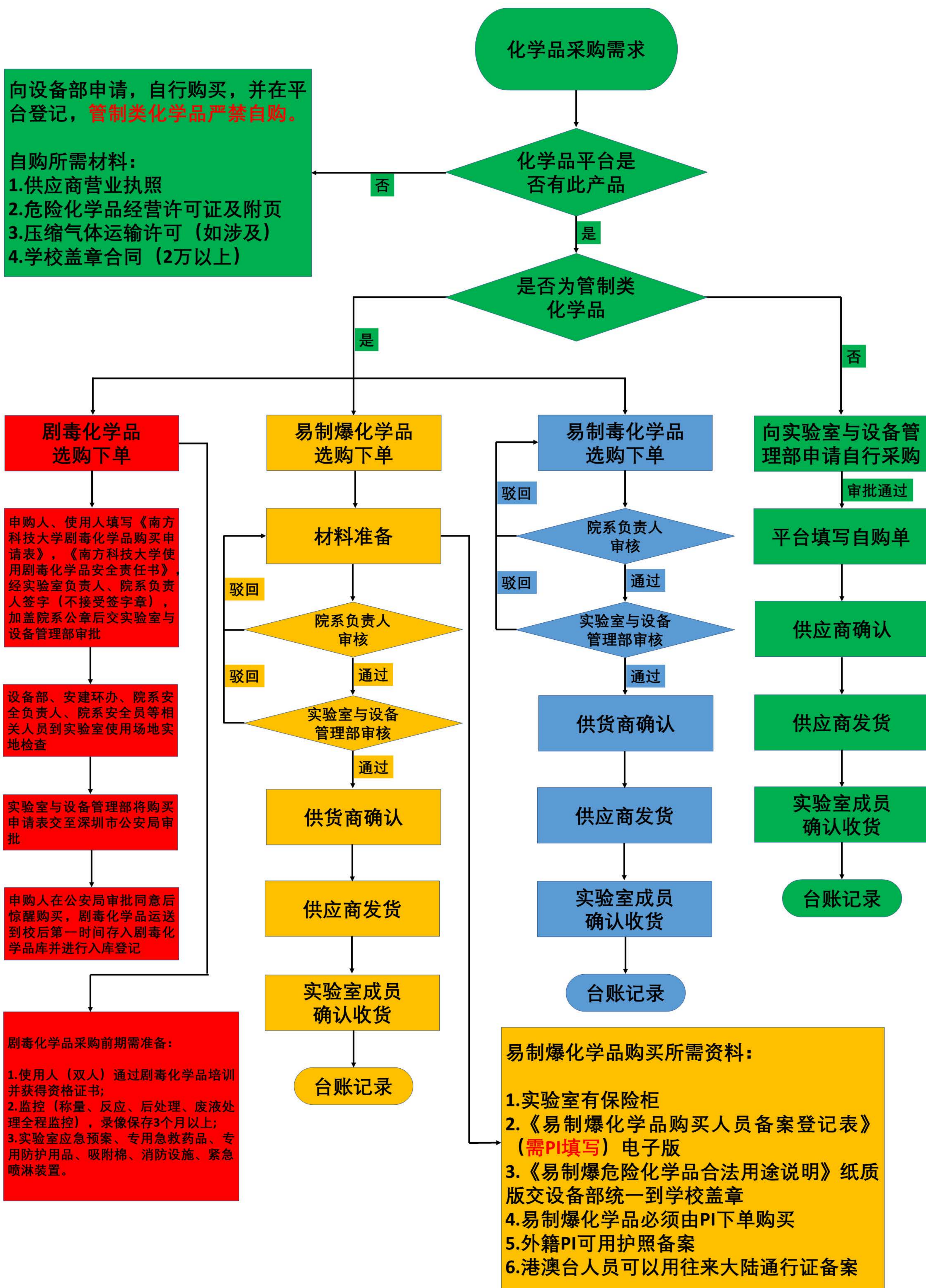


## 五、药品耗材等管理制度

1. 依据本室检测任务，制定各种药品、试剂、耗材等采购计划，写清品名、单位、数量、纯度、包装规格等。
2. 购买试剂由使用人和负责人签字，任何人无权私自出借或馈送药品试剂，如需外借时需经负责人签字。
3. 各药品、耗材等应建立账目，专人管理，定期做出消耗表，并清点剩余物品。
4. 药品试剂应分类陈列整齐，放置有序、避光、防潮、通风干燥，标签完整。剧毒药品加锁存放，易燃、易挥发、腐蚀品种单独贮存（或按照学院统一管理）。
5. 剧毒药品应锁至保险柜，配置的钥匙由两人同时管理，两个人同时开柜才能取出药品。
6. 称取药品试剂应按操作规程进行，用后盖好，必要时可封口或黑纸包裹，不得使用过期或变质药品。
7. 实验室易耗品（一次性手套、护目镜等）也严格遵照领取规则，并做好相关登记，领用人使用前进行消毒，非一次性耗材使用完归还并进行登记。
8. 实验室危险化学品和剧毒化学品严格按照《南方科技大学危险化学品安全管理暂行办法》和《南方科技大学剧毒化学品安全管理暂行办法》最新版执行。
9. 化学品采购流程



## 化学品采购流程



**注：**  
 1. 危险化学品分类——GB13690-2009。  
 2. 按照学校要求，化学品必须从化学品管理平台采购，私下购买危险化学品属于违规行为。  
 3. 易制毒和易制爆化学品必须通过化学品平台采购（赠送也需报备给实验室与设备管理部），私下购买涉嫌违法，按相关法律法规处理。  
 4. 当采购流程与南方科技大学不一致时，以学校为准。

## 六、实验室卫生制度

1. 实验室内要保持清洁卫生，不得乱扔纸屑等杂物，测试用过的废弃物要倒在固定的箱筒内，并及时处理，杜绝污染。
2. 实验室应井然有序，不得存放实验室外及个人物品、仪器等，实验室用品要摆放合理，并有固定位置。
3. 严禁利用实验室作会议室及其他文娱活动和学习场所。

## 七、具体仪器操作步骤

见具体仪器设备左（右）手边的操作指南

## 八、收费标准

暂无



2021年11月30日